

BOLLITORI INOX ORIZZONTALI

Bollitori INOX orizzontali con serpentini fissi

Gamma da 150 a 1000 litri

CARATTERISTICHE TECNICHE

BOLLITORE **IMPIEGO:** Atto all'accumulo e al riscaldamento dell'acqua sanitaria

MATERIALE: Acciaio Inox Aisi 316 L

Trattamento protettivo interno: decapaggio e passivazione

Pressione massima di esercizio: 6 bar

Temperatura massima di esercizio: 95°C

COIBENTAZIONE **MATERIALE ISOLANTE:** fibra di poliestere flessibile e polistirolo

Classe di resistenza al fuoco B-s2d0 secondo EN 13501

MATERIALE COPERTINA: copertina pvc di tipo skai

CLASSE ENERGETICA - ErP: classe C

SCAMBIATORI **MATERIALE:** Acciaio Inox Aisi 316 L decapato e passivato

Pressione massima di esercizio: 12 bar

ACCESSORI

OPZIONALE: Resistenza elettrica, termostato, anodo di magnesio, anodo elettronico



ACCIAIO INOX



VALORIZZANO L'IMPIANTO



INSTALLABILI ALL'ESTERNO



CONSENTONO USO ALIMENTARE



NON TEMONO LA SALSSEDINE



ZERO CFC - HCFC

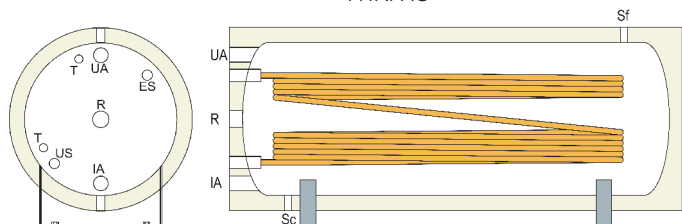


LUNGA DURATA

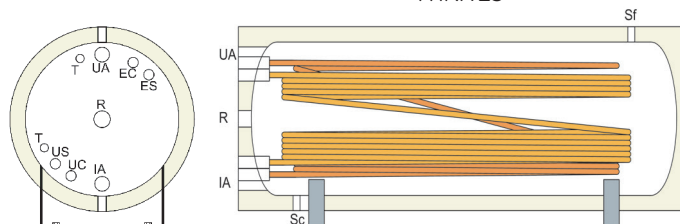


5 ANNI DI GARANZIA

**BOLLITORE INOX
CON 1 SERPENTINO FISSO**
H INX 1S



**BOLLITORE INOX
CON 2 SERPENTINI FISSI**
H INX 2S



CONNESSIONI - Filettatura Gas		300-500-600 l	800-1000 l
IA	Ingresso acqua fredda sanitaria	1"1/4 F	1"1/2 F
UA	Uscita acqua calda sanitaria	1"1/4 F	1"1/2 F
T	Connessione sonde	1/2" F	1/2" F
RE	Resistenza elettrica	1" 1/2 F	1" 1/2 F
ES - US	Entrata - Uscita scambiatore	3/4" F	1" F
EC - UC	Entrata - Uscita scambiatore aux	3/4" F	1" F
Sf	Sfiato	1/2" F	1/2" F
Sc	Scarico	1/2" F	3/4" F

LISTINO

BOLLITORI ORIZZONTALI IN ACCIAIO INOX	
Articolo	Capac. nom. lt
H 150 INX	150
H 200 INX	200
H 300 INX	300
H 500 INX	500
H 600 INX	600
H 800 INX	800
H 1000 INX	1000

DIMENSIONI E PERFORMANCE

Capacità nominale	150	200	300	500	600	800	1000
Dimensioni mm							
ø interno	500	500	500	650	650	790	850
ø esterno	600	600	600	750	750	990	1050
Lunghezza	962	1252	1725	1730	1980	1965	2080
Altezza	700	700	700	850	850	1090	1150
Serpentini							
Superficie serp.no primario (1S) m2	0,9	0,9	1,6	2,3	2,3	3	3,5
Superficie serp.no ausiliario (2S) m2	-	-	-	1,1	1,1	1,3	1,6
Potenza serp.no primario (1S) kW*	22	22	37	53	53	69	80
Potenza serp.no ausiliario (2S) kW*	-	12	21	25	25	30	37